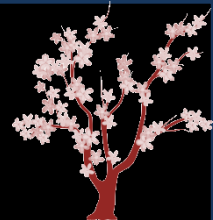


# Newsletter Vol. 179 2017.2.27



ヨーロッパより到着！  
新しく美しい「フリゼライン」登場！  
日本初上陸！



## Mochimaru Shokuhin

株式会社持丸食品  
東京都大田区仲池上 2-27-3  
TEL : 03-3755-3101  
FAX : 03-3755-3105

### フリゼライン (フランス ベルギー)

とても美しい新しい野菜がヨーロッパより届きました。「フリゼライン」という野菜はその名の様にスラットした細長い葉姿と、そしてレモンイエローの葉先が美しくフリゼをした印象的な野菜です。アンディーブとエンダイブのかけ合わせの野菜として、ヨーロッパでは 2016 年にリリースされたばかりで、話題とともに様々に取り扱いがされているようです。



### チコレフリーゼ (茨城)

フワリとした黄色い中心部が、柔らかな春の日差しのようにです。サラダでもこんもりときれいに盛り上がり、爽やかなほろ苦さはサラダに味のアクセントを与えます。

